



CENTRO CULTURAL
Y DE CONVENCIONES
BICENTENARIO

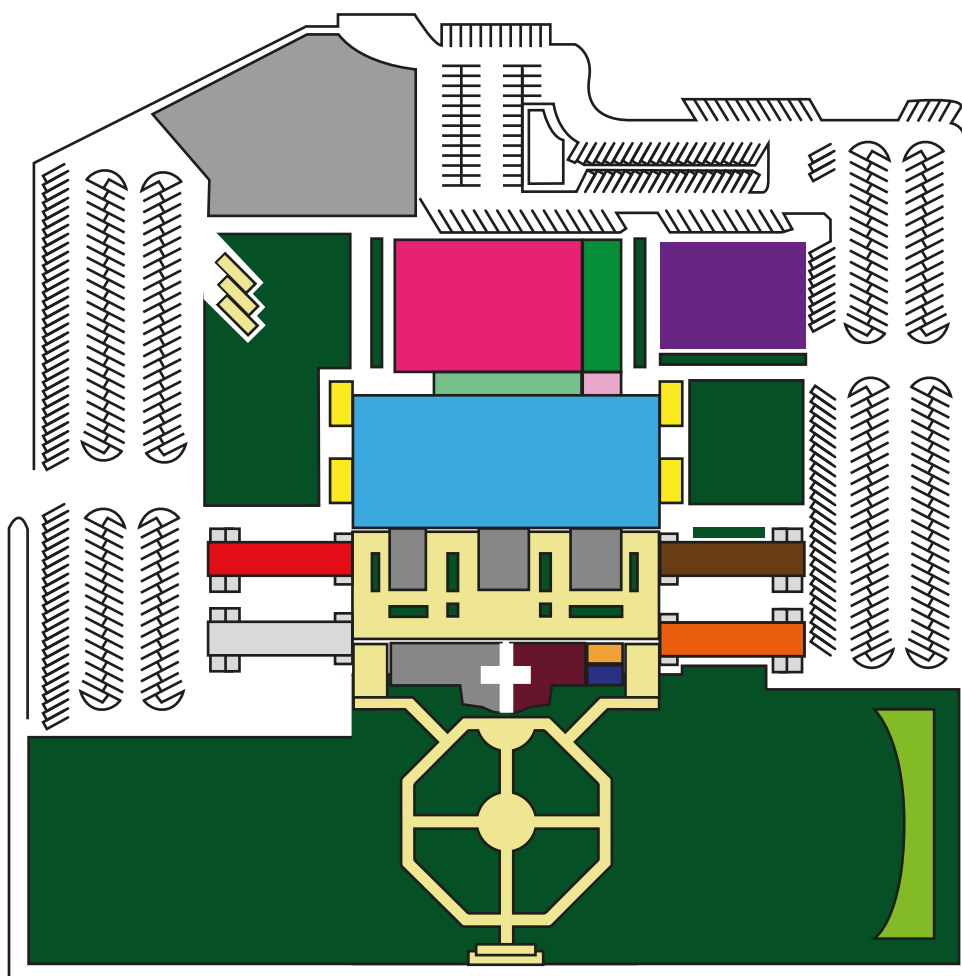


Instalaciones

1. PLANO GENERAL
2. JARDIN PRINCIPAL
3. JARDIN 450
4. JARDIN 5 DE MAYO
5. AULA MAGNA
6. COCINA
7. CAMERINOS
8. SALA EJECUTIVA
9. DOLORES DEL RIO
10. OLGA ARIAS
11. ANDREA PALMA
12. ROSAURA REVUELTAS



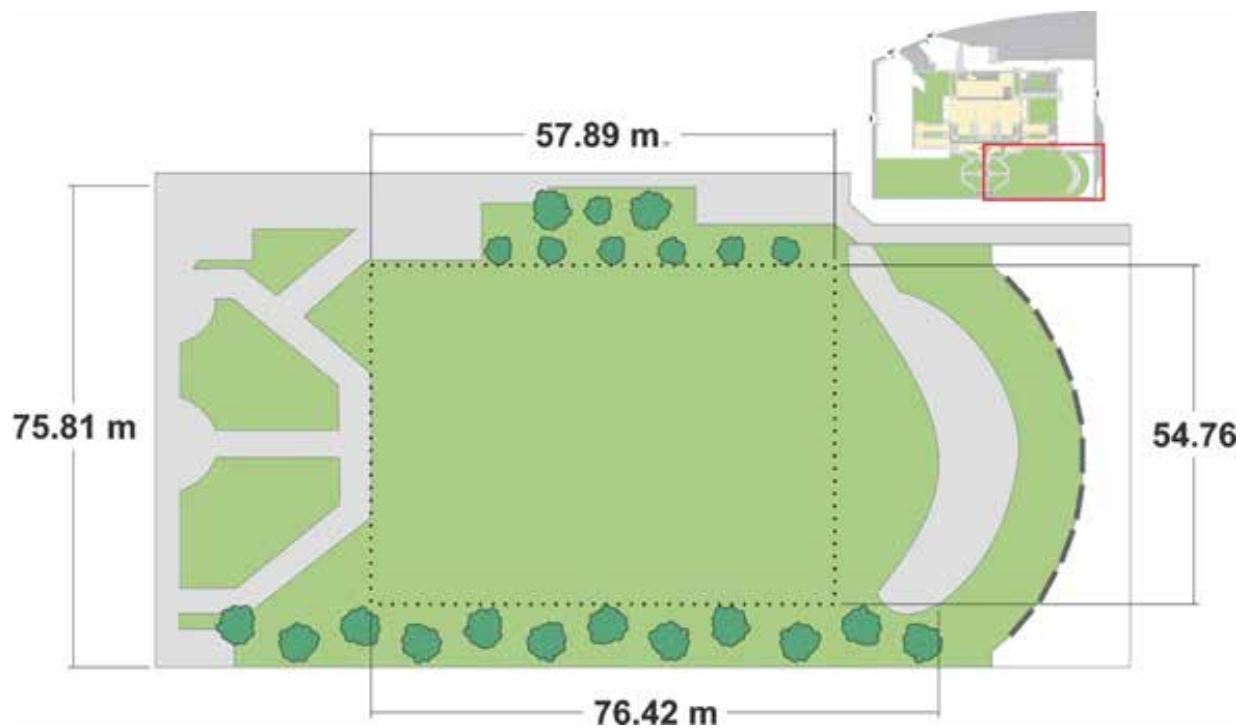
1. Plano General



	Áreas verdes		Oficinas Administrativas
	Salas simultáneas C y D		Salga Olga Arias
	Mural Bicentenario		Aula Magna
	Cocina		Sala B
	Sanitarios		Edif. Juana Villalobos
	Sala A		Rosaura Revueltas
	Sala Dolores del Rio		Camerinos
	Sala Andrea Palma		



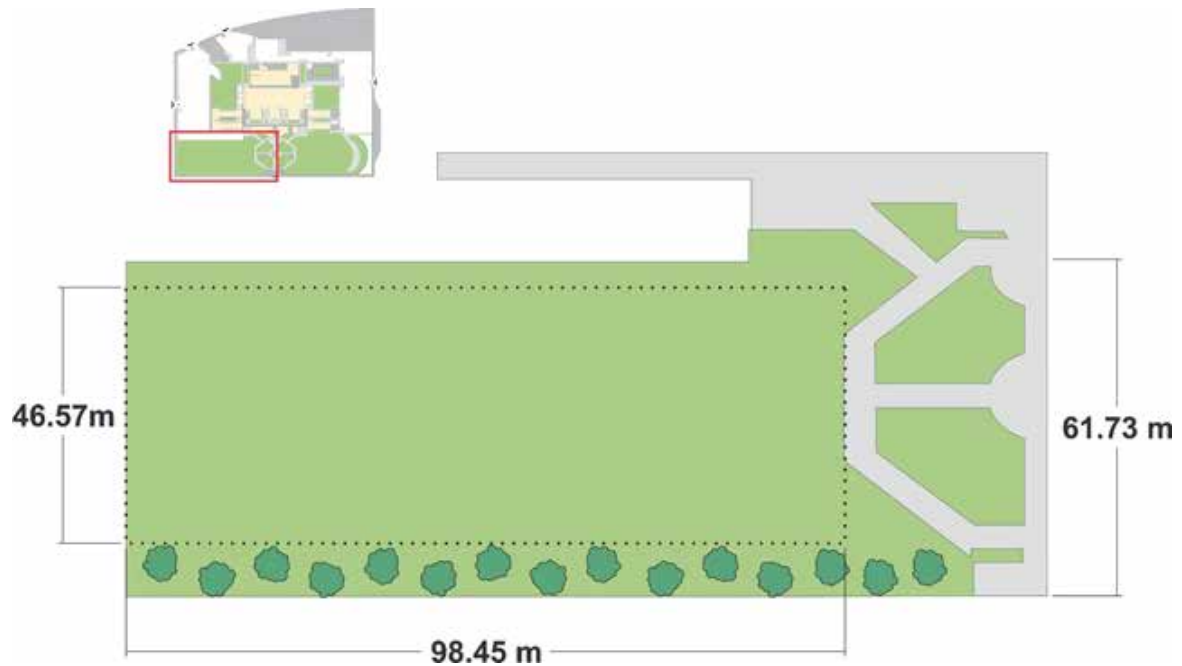
2. Jardín Principal



- ☾ 6,270 m² de área verde
- ☾ 1 hectárea con pasillos y área de murales
- ☾ Capacidad total: 5,000 personas



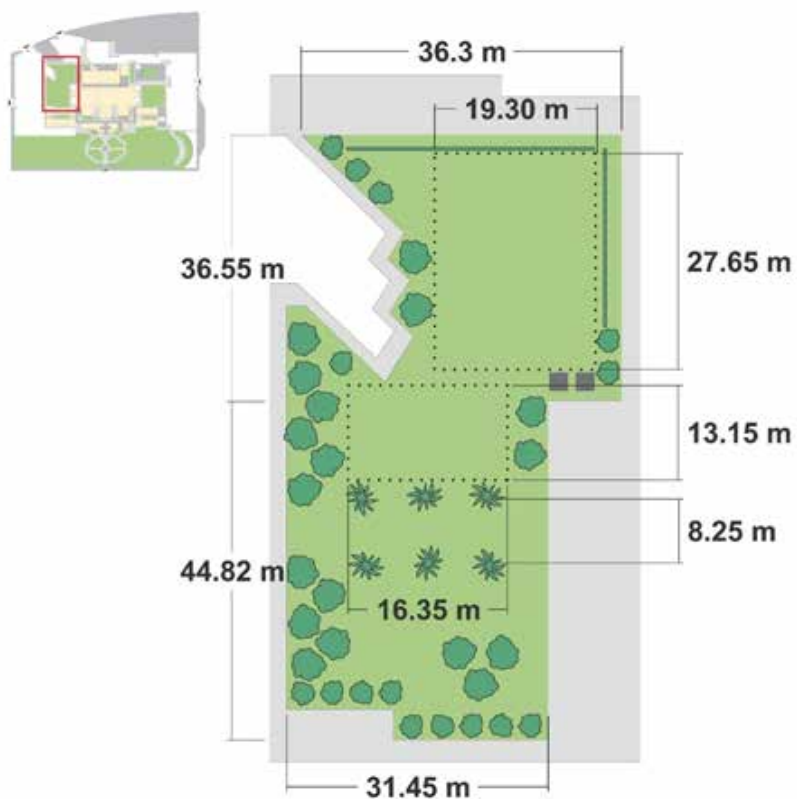
3. Jardín 450



- Área de 4,500 m²
- Capacidad total de 5,000 personas



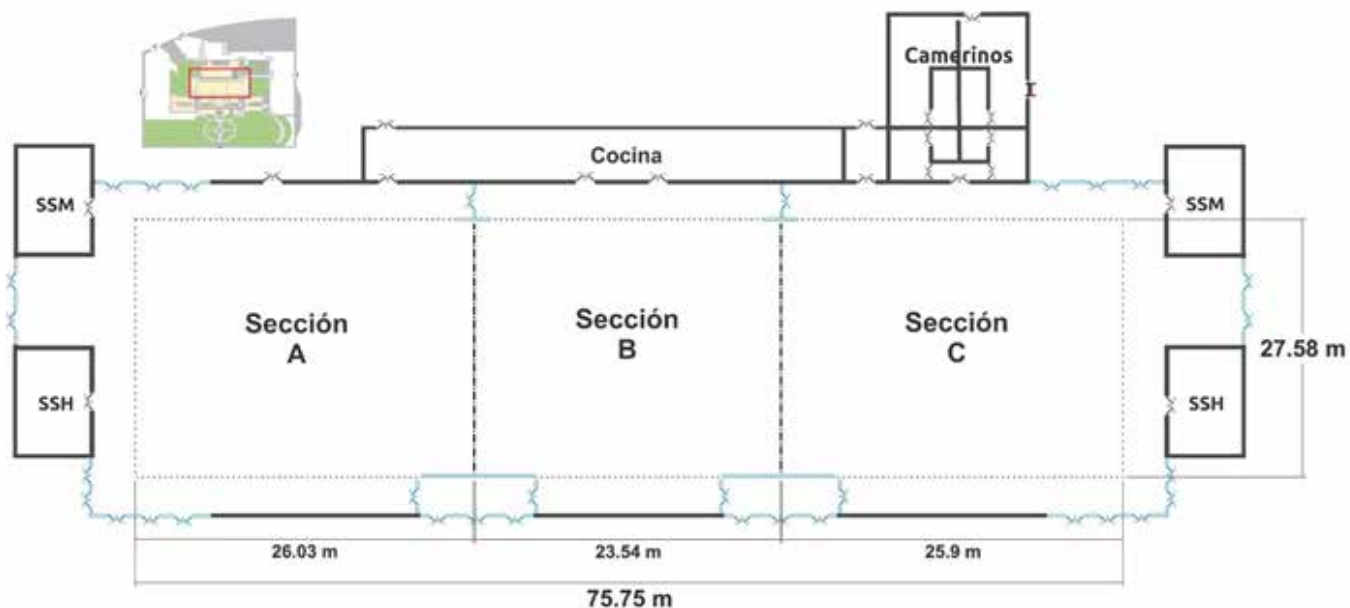
4. Jardín 5 de Mayo



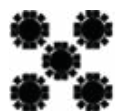
- ☾ 1,830 m² de área verde
- ☾ Capacidad total: 450 personas



5. Aula Magna



Capacidad total:
3,000 personas



1,800 Personas

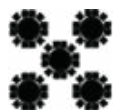


3,000 Personas



2,000 Personas

Capacidad por sección:
800 personas



450 Personas



750 Personas



650 Personas



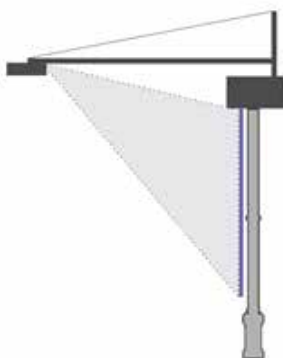
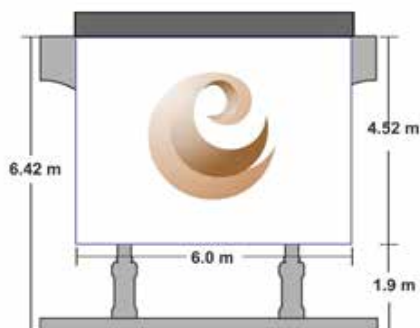
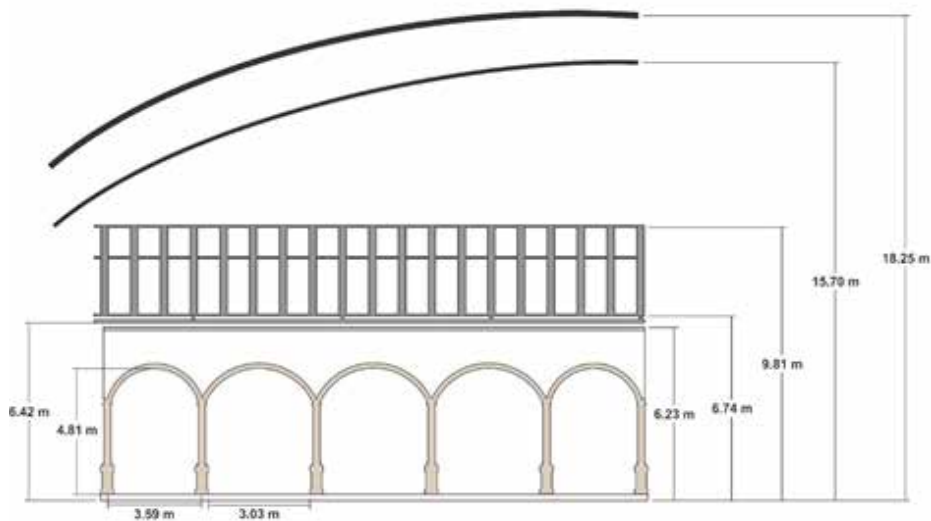
130 Personas



100 Personas



5. Aula Magna



Proyectores

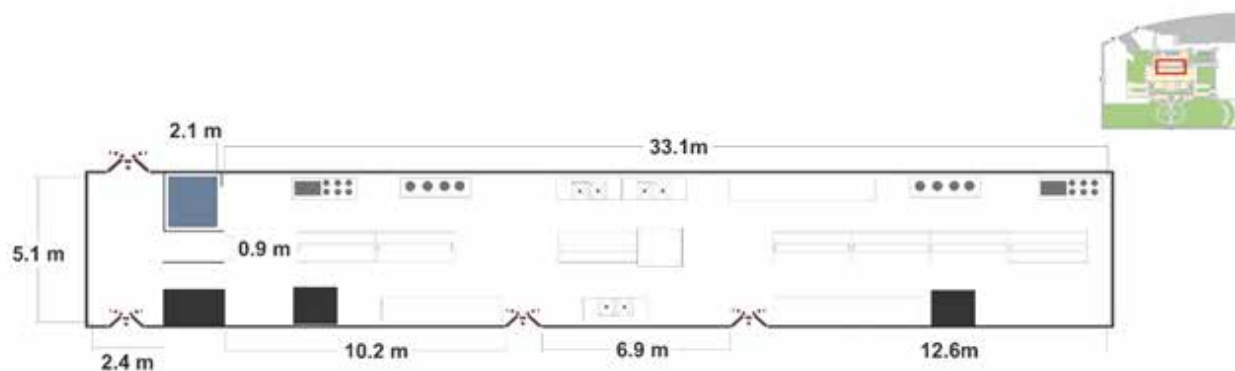
- Proyectores con pantallas de 6X4.5 m

Iluminación y energía

- Aire acondicionado
- Candelabros con intensidad ajustable en pasillos
- Iluminación alógena por reflexión en el resto del aula



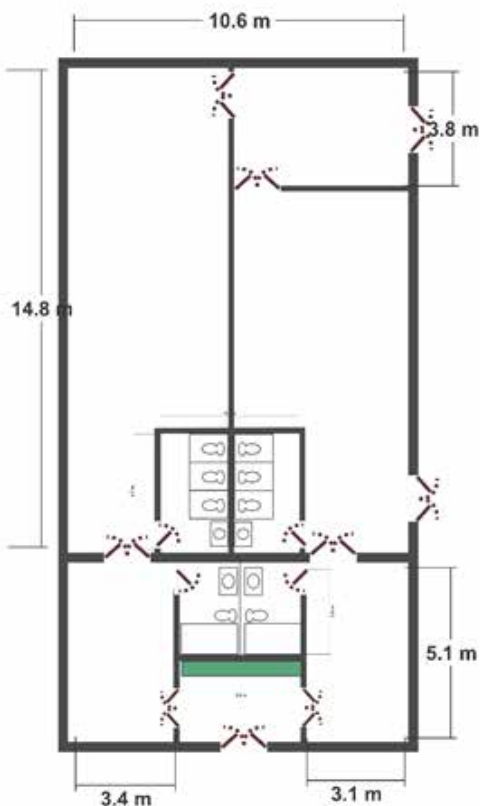
6. Cocina



- ☾ Dos estufas con 4 multi-quemadores
- ☾ Dos estufas con 6 quemadores, plancha y salamandra
- ☾ Dos repisas con lámparas infrarrojas
- ☾ 1 cuarto frío de 36 ft³



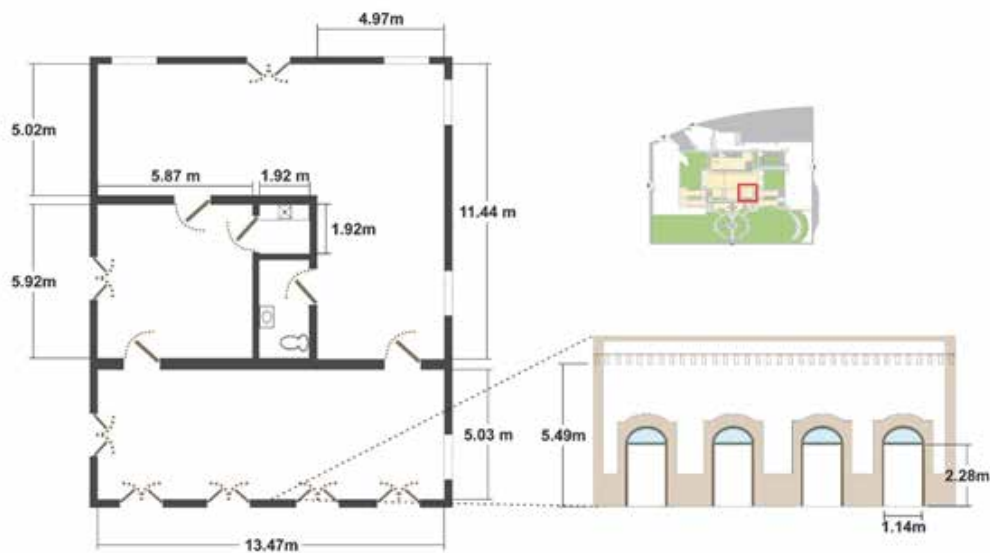
7. Camerinos



Un área diseñada para albergar grupos de artistas o personalidades, también como espacio de trabajo para personal y organizadores.



8. Sala Ejecutiva



Capacidad total:



30 Personas



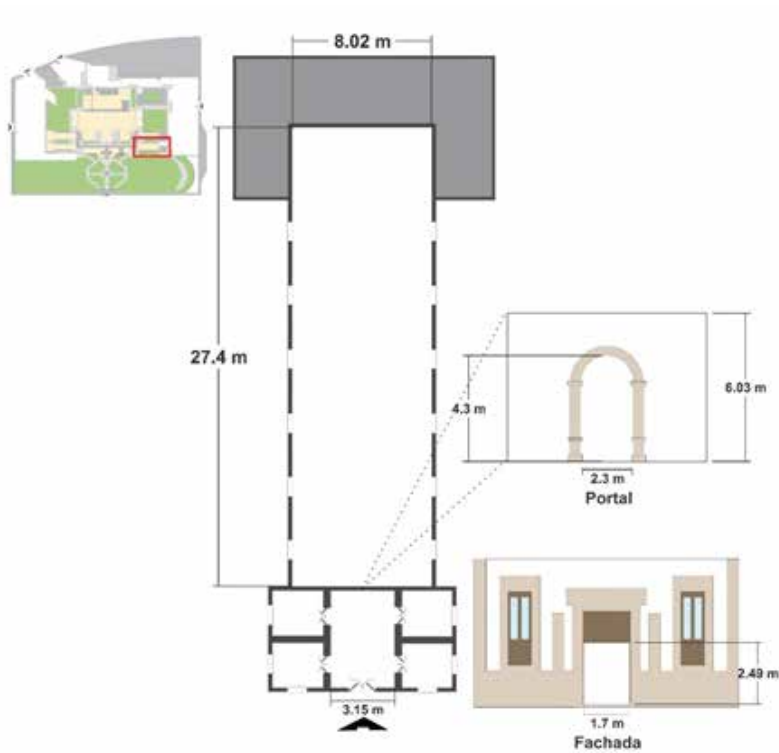
25 Personas

Cuenta con:

- ☾ Aire acondicionado
- ☾ Comedor para Reuniones
- ☾ Sanitario Privado
- ☾ Proyector y Pantalla
- ☾ Audio



9. Dolores del Rio



Capacidad total 230 personas.



150 Personas



60 Personas



70 Personas



230 Personas



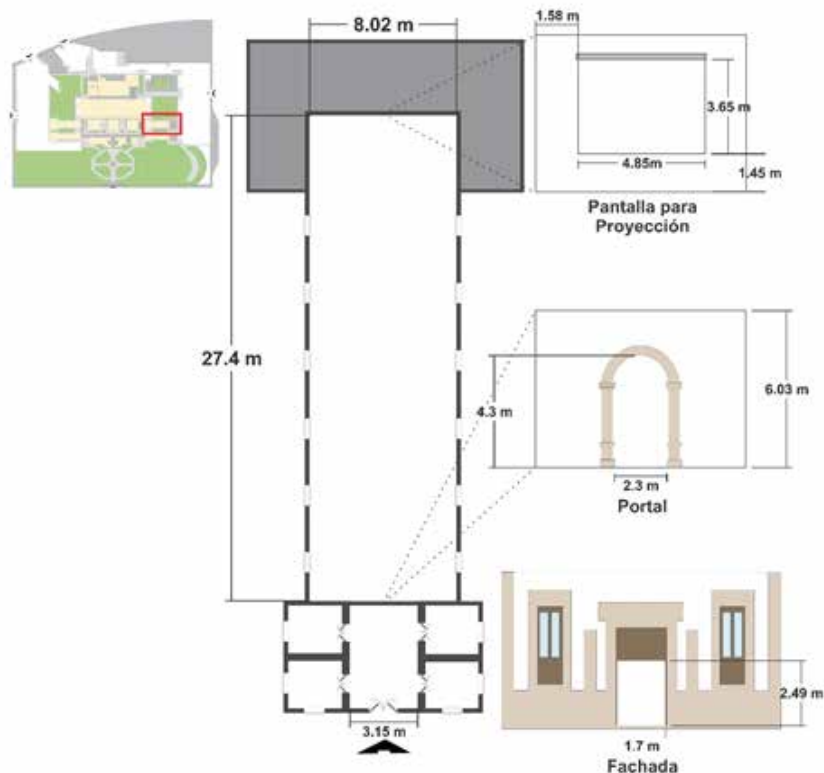
150 Personas

Cuenta con:

- Aire acondicionado
- Proyector y Pantalla
- Audio
- Micrófonos
- 6.40m de altura
- Proyector de 1800 lum. con pantalla de 4.6 X 3.6 m.
- Red cableada e inalámbrica de 150mbs
- Sonido envolvente de 6.1 canales
- Iluminación y planta de emergencia
- Seguridad institucional
- Estacionamiento



10. Olga Arias



Capacidad total 230 personas.



150 Personas



60 Personas



70 Personas



230 Personas



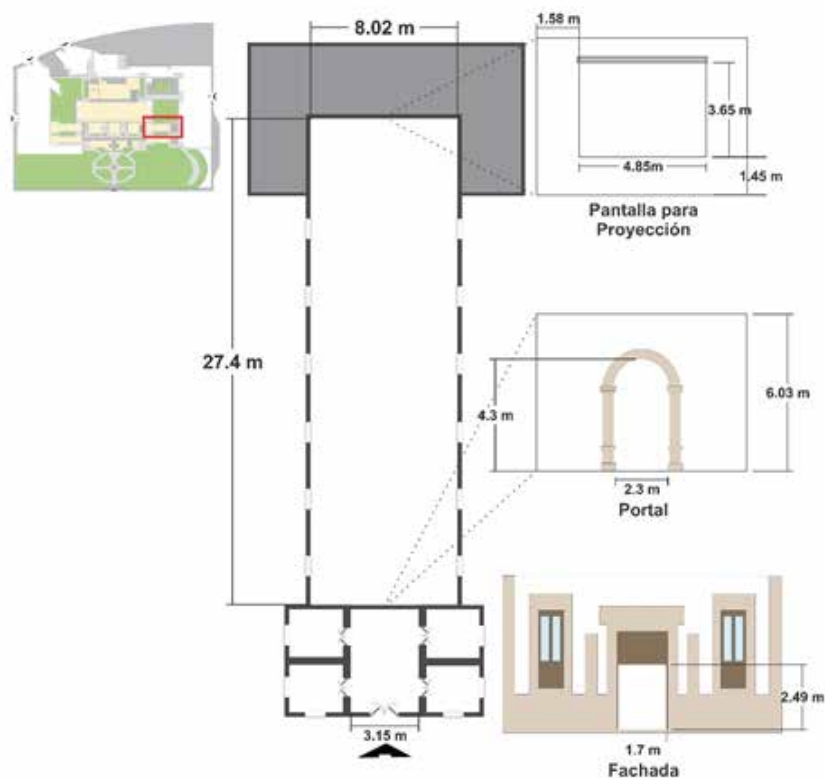
150 Personas

Cuenta con:

- Aire acondicionado
- Proyector y Pantalla
- Audio
- Micrófonos
- 6.40m de altura
- Proyector de 1800 lum. con pantalla de 4.6 X 3.6 m.
- Red cableada e inalámbrica de 150mbs
- Sonido envolvente de 6.1 canales
- Iluminación y planta de emergencia
- Seguridad institucional
- Estacionamiento



11. Andrea Palma



Capacidad total

230 personas.



150 Personas



60 Personas



70 Personas



230 Personas



150 Personas

Cuenta con:

- Aire acondicionado
- Proyector y Pantalla
- Audio
- Micrófonos
- 6.40m de altura
- Proyector de 1800 lum. con pantalla de 4.6 X 3.6 m.
- Red cableada e inalámbrica de 150mbs
- Sonido envolvente de 6.1 canales
- Iluminación y planta de emergencia
- Seguridad institucional
- Estacionamiento



12. Rosaura Revueltas



Capacidad total: **600 personas**



450 Personas



96 Personas Aprox.



600 personas



84 Personas Aprox.



450 Personas

Cuenta con:

☉ Aire acondicionado

☉ Cocina equipada
con cuarto frío

☉ Lámparas IR





CENTRO CULTURAL
Y DE CONVENCIONES
BICENTENARIO

Contacto:

Av 16 de Septiembre 130, Colonia Obrera, Silvestre Dorador, 34070 Durango, Dgo. Teléfono: 01 618 137 7811